

ניווט תל צרעה 03/04/21 – תחרות מקומית – דבר המתכננים

השטח והמפה

יער צרעה משתרע על פני 11,000 דונם בגבעות שפלת יהודה, מצפון לבית שמש. הפסגות מתנשאות לגובה של כ-400 מטר מעל פני הים. קק"ל הכשירה ביער את דרך הפסלים. יער צרעה, נקרא גם יער הנשיא, ע"ש הנשיא הראשון: חיים ויצמן.

הניווט מתוכנן באיזור תל צרעה, היפהפה.

את המיפוי והשרטוט ביצע איתי מנור ב-2018. המפה מדוייקת ומהנה. נכון לרגע זה אין שינויים מהותיים בשטח, למעט מספר נפילות עצים וסבכים שגדלו, אך זה אינו משפיע על ההתמצאות. המפה מכסה תא שטח קטן יחסית, כאשר דרך הפסלים (מכביש 44 אל תל צרעה), חוצה את המפה מכיוון צפון לדרום וחוצה את השטח לשני מתחמים עיקריים.

מרכז המפה מאופיין על ידי רצועה של שלוש כיפות, שתי הצפוניות מתונות יחסית. מצפה צרעה נמצא בחלקו הדרומי של המפה והינו הנקודה הגבוהה ביותר באיזור. איזור המצפה איטי יותר לריצה ועמוס בבורות, גדרות אבנים וגדרות קקטוס. מרכז המפה מיוער ברובו. נוחות וקצב התנועה בין בינונית למהירה. חלקו המזרחי הינו תלול יחסית, בעל שטח פתוח עם ריבוי שיחים ועצים בודדים.



למזלנו, השטח עדיין ירוק וקסום, עם פריחה רבה (לשים לב איפה שמים את הרגליים כדי לא לדרוס את הפרחים).

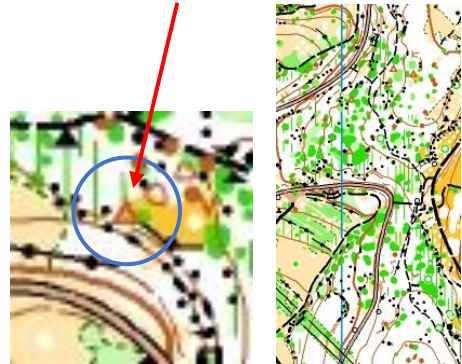
בפינה הדרום מזרחית של המפה, ממוקם מתחם של מאהל בדואי ומסומן כאיזור אסור לכניסה – קו רשת מקווקו.

המסלולים:

מס' תחנות	אורך (ק"מ)	מסלול
7	2.3	עממי
11	2.3	קצרצר
14	3.6	קצר
17	4.6	בינוני
24	6.3	ארוך

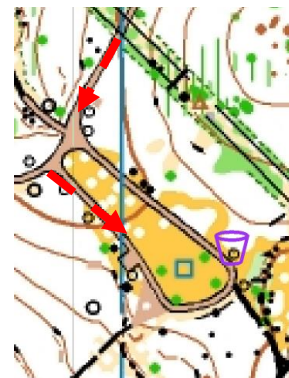
- בשל תא שטח קטן יחסית, התחממות עונתית ורצון שהנווטות והנווטים יבלו כמה שיותר זמן באיזורים מיוערים; המסלולים הינם בסגנון בינוני עם ריבוי תחנות ואופי טכני. זו הזדמנות לתרגל טכניקות שונות ולמצות את האיזורים היותר מאתגרים לניווט.

- נא לשים לב לאיזור מרכז המפה – זה איזור מיוער עם ריבוי סבכים, מומלץ להאט ולבצע ניווט עדין לנקודות. המפה מדויקת ומומלץ לעקוב בזהירות.
- משולש חום = תלולית שטוחה



כינוס וחניה:

- שילוט בירידה דרומה מכביש 44 (לבאים משני הכיוונים), נסיעה לאורך "דרך הפסלים" עד הגעה לאיזור הכינוס (מתחם עם כביש מעגלי ונוח לחניה).
- חניה בצידי הדרך לאורך הטבעת ההיקפית
- נא לבצע חימום רק באיזור מתחם הטבעת
- כינוס והתארגנות יסומן ליד איזור הסיום – שימו לב לנוטים שחוצים באיזור הכינוס



בטיחות

- צפוי גשם לפני התחרות – היזהרו מהחלקות! בשטח מדרגות סלע, מצוקים נמוכים ובורות, יש לפקוח עיניים
- תחילת האביב ומתחמם. שימו לב לזוחלים למיניהם, עקרבים ונחשים.
- **מים** – נקודת המים ממוקמת באיזור הכינוס והמסלולים עוברים דרך נקודה זו. **נא להביא בקבוקים אישיים ולהניח בנקודת המים.**
- אופניים ואופנועים – בשטח ישנם מספר סינגלים, נא לתת זכות קדימה לרוכבים על הסינגלים.
- מכוניות – נא לשים לב לתנועת מכוניות על גבי "דרך הפסלים". המסלולים מתוכננים כך שחציית הכביש הינה בחלק הדרומי והפחות עמוס ברכבים, של המפה.
- מסלול עממי חוצה את הכביש באיזור מרכז המפה, החצייה תסומן בשטח, אבל, נהגים שימו לב לנוטים חוצים!
- ניתן לבצע חימום באיזור הכינוס והחניה, אך נא לשים לב לתנועת המכוניות בכינוס.

בהצלחה ותיהנו!

אבי מלץ והליפמנים