

## מכון ויצמן – יום 2 אליפות ישראל בספרינט – 24/05/25



מה בתוכנית – היום השני של אליפות ישראל בספרינט אורבני!

מפה – מכון ויצמן, 1:4000 (1:3000 למסלולים נבחרים), זיו נוימן,

2025

לוח זמנים

○ זמני זינוק 08-10. היו ערים לשינויים בהתאם למזג האוויר

○ שעת גג 11:00

○ טקס חלוקת פרסים ~11:30

אורכי מסלולים –

זמן מנצח משוער	מספר תחנות	אורך אופטימלי	מסלול
15-17	25	3.9	ADULTS1
16-18	23	3.6	ADULTS2
16-18	20	3	ADULTS3
18-20	20	3	ADULTS4
15-17	18	2.8	YOUTH
16-18	18	2.3	KIDS

הוראות הגעה וחנייה – הגעה ממזרח לרחובות, מהכביש המוביל לפארק המדע (דרך

מנחם בגין), וכניסה דרך מכון דוידסון ("מכון דוידסון לחינוך" באפליקציית "ווייז").

משם על פי השילוט ומכווני החנייה לחניית עפר גדולה ורחבה. **שימו לב** כי לא

תתאפשר כניסה דרך הכניסה הראשית של מכון ויצמן שברחוב הרצל.

מהחנייה יש הליכה של 700-1000 מטרים לכינוס. קחו זאת בחשבון בניהול הזמנים

שלכם. רכב עם ציוד מועדוני יורשה להגיע עד הכינוס, לפרוק ציוד ולחזור לחנייה הגדולה

של כולם. (ראו מפה מטה)

❑ כיאה למסלולי **ספרינט**, ישנו דגש רב מבחינה טכנית על חשיבה זריזה וקבלת החלטות מהירה, יחד עם יכולת פיזית גבוהה ומהירות. ארכיטקטורת המכון מאפשרת לייצר בחירות ציר מורכבות, ולעתים הבחירה המהירה ביותר אינה טריוויאליות, כך שמומלץ להשקיע בתכנון. הטובים ביותר יהיו אלו שיצליחו לקחת בחשבון בבחירתם את מהירות הריצה, מורכבות הניווט ואורך הציר.

❑ **הכינוס** ממוקם בקצה הצפון-מזרחי של המפה. **עמדת הזינוק** נמצאת 300 מטרים מערבה, ומשולש הזינוק מרוחק כ-70 מטרים מעמדת הזינוק.

❑ לצערי, לאור אילוצים בתיאום מול מכון ויצמן, הכינוס נמצא בקצה המפה. על כן לא יתאפשר מעבר קהל, אך נעשה את המיטב על מנת לספק מידע מהשטח באמצעות תחנות רדיו וכרוז, כיאה לאליפות ישראל

❑ **בכינוס יש מים ושירותים**, אך לא תהיה תחנת מים במסלול. מומלץ להביא מים אישיים ולהקפיד על שתייה מרובה, יהיה חם

❑ יש להיזהר בריצה בכבישי המכון ובמגרשי החנייה. תיתכן תנועת מכוניות.

❑ לקראת סוף המסלול יש אזור בנייה והנחת צינורות שסגור בירוק זית, אך חוצה אותו גשרון שמסומן במפה בהתאם. **בשטח הכניסה/יציאה מהגשרון מעט פחות ברורה ועל כן מצורפת כאן תמונה**

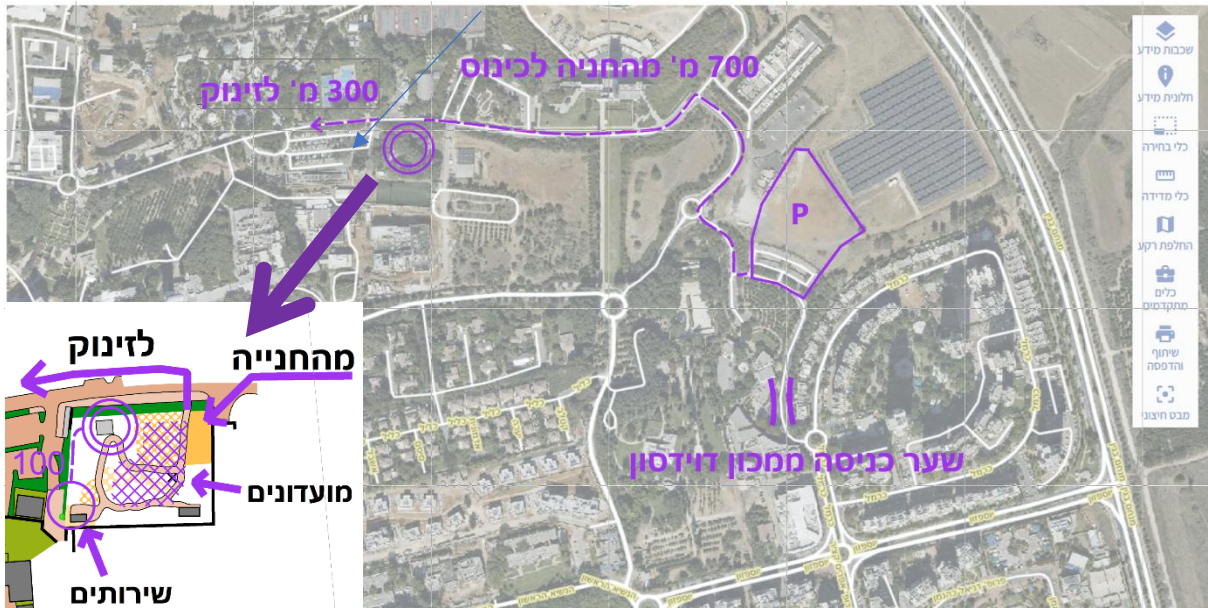
❑ נא לכבד את חוקי הספרינט – **אין לחצות קו שחור עבה, ירוק כהה וירוק זית**

❑ בהצלחה לכולם! מקווים שתהנו! תכנון מסלולים: איתי מנור | בקרה מקצועית: רתם יסעור



	חומה אסורה למעבר
	גדר אסורה למעבר
	שטח אסור למעבר
	צמחיה אסורה למעבר
אזורים אסורים למעבר	
	ללא סימון בשטח
	עם סימון בשטח
	עם סימון קטוע בשטח
	אזור סגור זמנית

מפת הגעה, חנייה, כינוס וזינוק:



מפה ישנה:

## מכון ויצמן למדע - ו

קנה מידה: 1:4,000

כל הזכויות שמורות  
האיגוד לספורט הניווט בישראל  
[www.nivut.org.il](http://www.nivut.org.il)  
אין להעתיק/לצלם/לשכפל מפה זו

כל הזכויות שמורות  
האיגוד לספורט הניווט בישראל  
[www.nivut.org.il](http://www.nivut.org.il)  
אין להעתיק/לצלם/לשכפל מפה זו

**מקרא**

חורשה	שטח פתוח טרשי
דשא	שטח חצי פתוח
צמחיית קרקע	סבך/גינה אסור למעבר
כביש / מדרוכה	שטח אסור לכניסה
מבנה / מעבר במבנה	עץ / שיח
פריט בוף מלאכותי	תעלה / קו גובה
תלולית / שקע	בדר/חומה אסור למעבר
מדרגת סלע / צינור	

מיפוי ושרטוט: עודד ורבין