

אליפות ישראל בריצת ניווט 2019

היום הראשון: ששי 22/2 – כפר החורש

דבר המתכנן – דן צ'יזיק

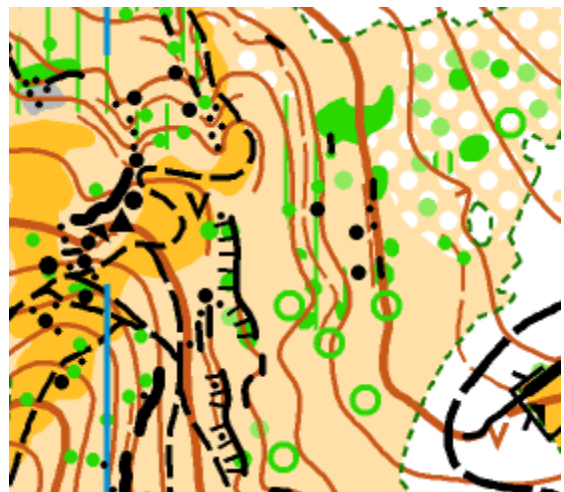
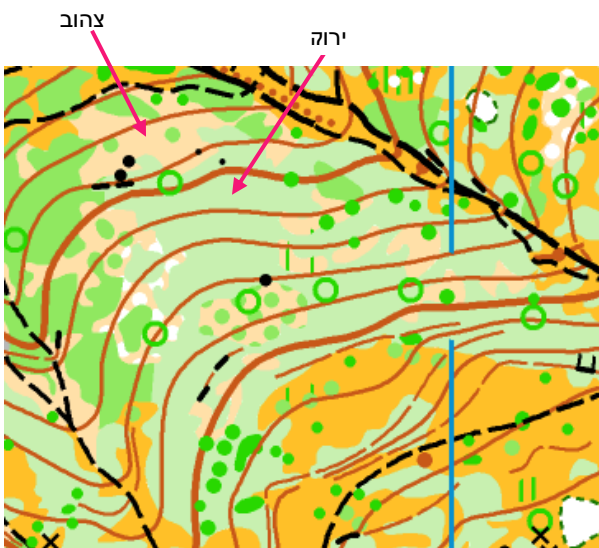
המפה

היום הראשון של אליפות ישראל יתקיים בכפר החורש, שטח שמופה לראשונה ב-2007 ע"י עוזי שווייצר, אבל בחמש השנים האחרונות כבר משמש רק לאימונים.

המפה החדשה הוכנה ע"י זיו נוימן בחודשים האחרונים. מבחינה טופוגרפית השטח כולל רכס אחד (עם שתי פסגות), ואת המדרונות היורדים מהרכס לצפון, דרום ומערב, כאשר הפרש הגובה בין הנקודה הגבוהה לנמוכה במפה הוא מעל 200 מטרים. המדרון הדרומי והמערבי הוא תלול מאד, מכוסה בעיקר ביער אורנים, עם רשת שבילים ענפה – גם דרכים לרכב וגם סינגלים של אופניים – ומקבצים של פרטי נוף סלעיים. המדרון הצפוני קצת מתון יותר, ורובו חורש אלונים או שטח חצי-פתוח, עם הרבה פחות שבילים או פרטים סלעיים.

הערות לגבי המיפוי:

- המפה לפי תקן המיפוי החדש ISOM2017.
- יש הרבה אזורים עם ריבוי סבכים, בהם רק חלק מהסבכים (הגדולים יותר) מסומנים.
- באזורים צפופים מאד של סלעים אין מקום על הנייר לסמן את כל הסלעים, ונעשתה הפשטה מסוימת. בהחלט ייתכן שתראו במפה סלע אחד, אבל בשטח תמצא שני סלעים גדולים סמוכים זה לזה.
- יער אלונים מסומן בצבע ירוק בהיר ולא לבן, גם אם יש בו עבירות מלאה לריצה. זה גם מטעה קצת בשטח (אפשר לרוץ שם מהר מאד), וגם יוצר בעיה למי שעיוור צבעים ([8% מהאוכלוסייה](#), כולל אותי) – תבדקו אם אתם מבדילים בין הירוק הבהיר לצהוב בקטע המפה השמאלי (אני לא), ואם לא אז אתם בבעיה. אני תכננתי וסימנתי תחנות עם גרסה מיוחדת של המפה, בה שיניתי את הגוונים של הירוק, אבל בתחרות כמובן שאין צ'ופר כזה.



המסלולים

זוהי אליפות ישראל, ולכן המסלולים הם קשים. לא ויתרתי לאף אחד, וניסיתי לתכנן לכל קטגוריה את המסלול הקשה ביותר שאפשר, במגבלות השונות – גודל המפה, כינוס, אחוז טיפוס נורמלי, שילוב עם מסלולים אחרים, וכמובן דרגת הקושי הנדרשת.

הכינוס נמצא בנקודה הנמוכה ביותר במפה, והזינוק נמצא במרחק 700 מ' הליכה, עם עליה של 60 מ', כדי לחסוך עליה במסלול עצמו. אתם עדיין תזנקו בעליה תלולה וארוכה, אז כדאי לבצע חימום יסודי – אבל הסיום יהיה בירידה עוד יותר ארוכה.

יש מספר נקודות מים – גם בתחנות עצמן וגם על שבילים בשטח, בהתאם לצורך.

שימו לב שבשטח עוברים הרבה סינגלים של אופניים, וביום ששי בבוקר בהחלט ניתן להיתקל ברוכבים. המסלולים כמעט ולא נוגעים בסינגל כפר החורש העיקרי, בו עוברת מרבית התנועה, אבל חשוב להיות ערניים בכל מקרה.

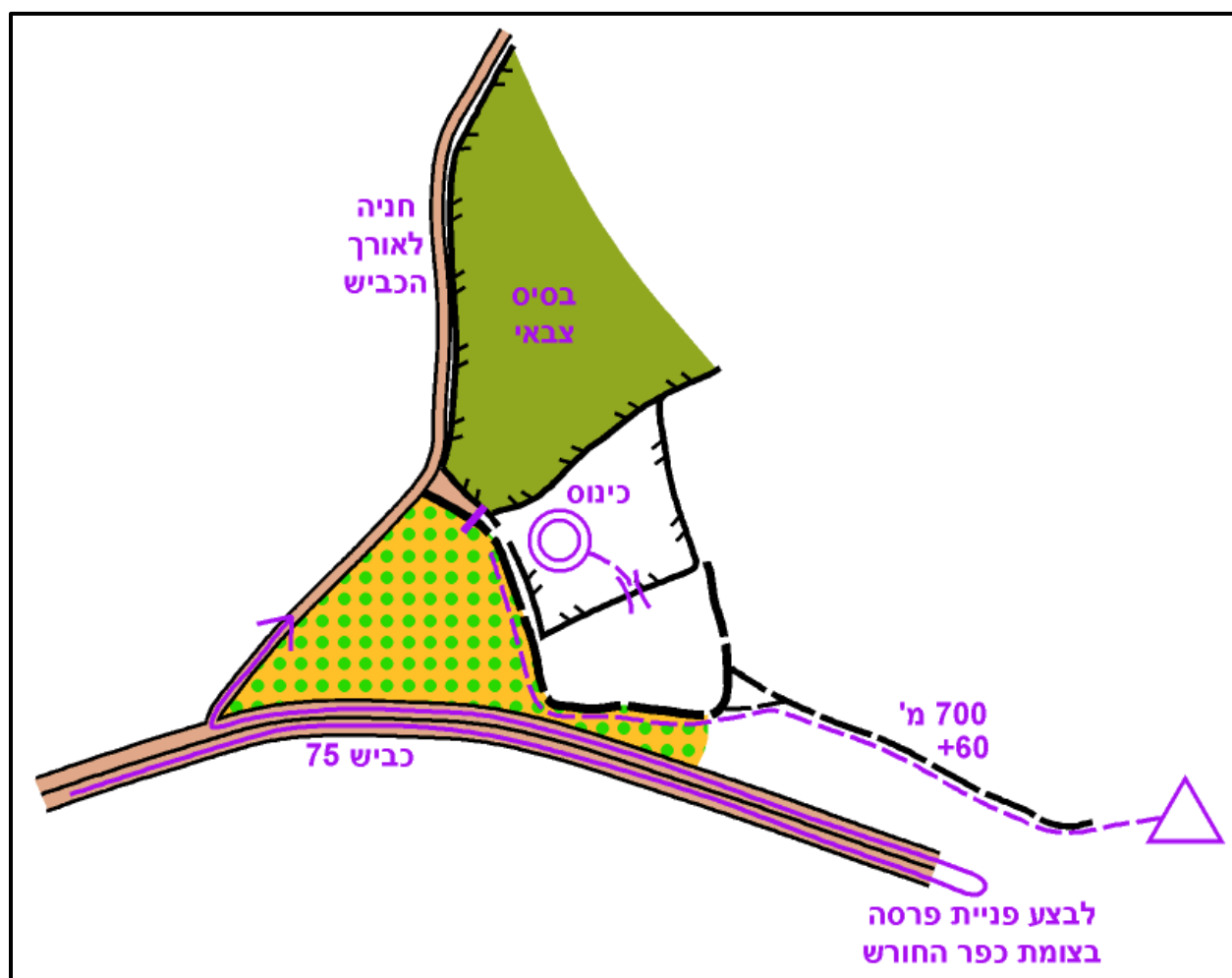
מסלול	קטגוריות	קנ"מ	אורך (ק"מ)	טיפוס מצטבר (מ')	תחנות
ארוך	H21A, H35	1:10,000	8.35	330	25
בינוני +	H18A, H21B, H40, D21A	1:10,000	6.34	265	19
בינוני A	D16A, H16A, H18B, H21C	1:7,500	5.13	190	16
בינוני B	H45, H50A	1:7,500	5.03	210	16
בינוני C	D21B, D35, H35B, H55	1:7,500	5.06	190	15
קצר + H	H50B, H60, H65, H70	1:7,500	3.56	140	13
קצר + D	D21C, D40, D45, D50, D55, D60	1:7,500	3.60	135	13
קצר + GOLD	D65+, H75+	1:7,500	2.22	95	9
קצר	D14, D16B, H14, H16B	1:7,500	3.39	130	11
קצרצר	D12, H12	1:7,500	2.07	80	10

הכינוס

ההגעה לניווט היא בירידה מכביש 75 למעלול, בין הכניסה המערבית למגדל העמק לצומת כפר החורש. לבאים מכיוון מערב הפניה שמאלה אסורה, אז ממשיכים עד לפניה לכפר החורש (בערך 1.5 ק"מ בהמשך) ומבצעים פניית פרסה (בזהירות). החניה היא לאורך כביש אספלט שכמעט אין לאורכו תנועה. ביציאה, כמובן, יש פניה ימינה בלבד.

שטח הכינוס נמצא בקטע נטוש ומגודר של יער בסמוך לבסיס צבאי. יש פתח בגדר ממערב שיאפשר כניסה למתחם, ופתח נוסף מדרום-מזרח דרכו ייכנסו הנוטים בדרך לסיומם. היציאה לזינוק היא דרך הפתח המערבי בלבד.

אין בכינוס מים, שולחנות, או כל מתקן אחר.



בהצלחה!