

## יער ברעם - תחרות ארצית, מרחק בינוני, 18/10/2019

### דבר המתכנן

#### מארגנים

- מועדון ניווט הגליל
- מנהל התחרות: ג'ים פרישפלס
- מתכנן המסלולים: יניב ריינהרץ
- בקרה: ג'ים פרישפלס

#### כינוס וחנייה

- הכינוס יהיה בחניון לאה ויצחק רבין, כ- 5.5 ק"מ צפונית מזרחית לשוב סאסא על כביש 899.
- הכינוס מוצל בין עצים, עם ספסלים, אך ללא שירותים ו ללא נקודת מי שתייה.
- החנייה, על משטח סלע/כורכר, צמודה לכינוס ומתאימה לכל רכב גם במזג אוויר גשום.

#### הגעה

- מדרום (כביש 89) פנייה לצפון לכביש 899 בצומת חירם, לעבור את צומת 8967 לכיוון היישוב ברעם (וגן לאומי ברעם) משם עוד כ 1.5 ק"מ והחניון יהיה מימין.
- לבאים מכביש 899 מכיוון מזרח – לעבור את צומת הפנייה האחורי ליישוב ברעם ולהמשיך לכיוון החניון (משמאל).

**לכלל המגיעים, הכניסה לחניון מהווה גם נקודת חצייה של הכביש לזינוק, נא להיכנס בזהירות ולהישמע לסדרני התנועה**

#### מסלולי הניווט

- מסלולים בסגנון מרחק בינוני אשר מנצלים את הטוב שיש ביער ברעם – תבליט ובשפע!
- המסלולים עם אחוז טיפוס גבוה יחסית של כ- 5% - תוכלו ללכת סביב או לחצות גיאיות/שלוחות – הכל תלוי בכם – אז בחרו היטב.

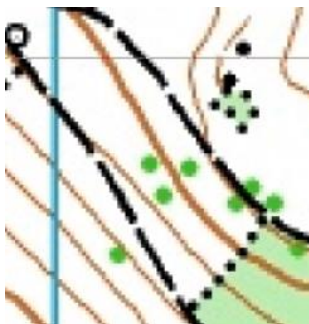
- המסלולים לא נכנסים לשטח המערבי של המפה שכולל עשבייה וקוצים לרוב ומנסים להישאר ביער שמאפשר ריצה טובה.

| מספר תחנות | טיפוס  | אורך       | מסלול  |
|------------|--------|------------|--------|
| 14         | 250 מ' | 5.0        | ארוך   |
| 11         | 195 מ' | 3.9        | בינוני |
| 9          | 135 מ' | 3.15       | קצר*   |
| 11         | 60 מ'  | 2.45       | קצרצר  |
| 8          |        | כ- 3.5 ק"מ | עממי   |

\* המסלול הקצר מיועד לנוטים עם ניסיון.

### על המפה

- המפה משנת 2014 ף מיפוי דויד סגל.
- בשטח נוספו סינגלים לרכיבת אופניים/אופנועים "לא רשמיים" שנוצרו במהלך השנים ולא סומנו. שימו לב והסתמכו על התבליט.



- קנה המידה 1:10,000, קווי גובה כל 5 מטר.
- בשטח שאריות של עצים רבים שנפלו ונכרתו – גזעים אלו לא ממופים.
- אזור התחרות יתמקד בחלק המזרחי של המפה, יער "לבן" שמאפשר ריצה

### מרחקים

- חנייה-כינוס - החנייה צמודה לאזור הכינוס.
- כינוס-זינוק – כ- 100 מטר.
- סיום-כינוס – כ- 50 מטר.



### **בטיחות**

- טלפון חירום – 054-4576789, יניב.
- ככתוב, הכניסה לחניון הנה גם נקודת המעבר של הכביש סעו בזהירות.
- בשטח הניווט עוברים סינגלים בהם משתמשים רוכבי אופניים ואופנועים – אנא פנו את הדרך מבעוד מועד לרוכבים.
- בשטח הניווט ישנם מדרונות תלולים, שעדיף להימנע ממעבר דרכם, ובפרט לאחר גשם, עקב סכנת בוץ והחלקה.
- סלעים ומשטחי סלע עלולים להיות חלקים לאחר גשם – מומלץ להאט את קצב הריצה ולבחור מדרך יציב.

### **ציוד מומלץ**

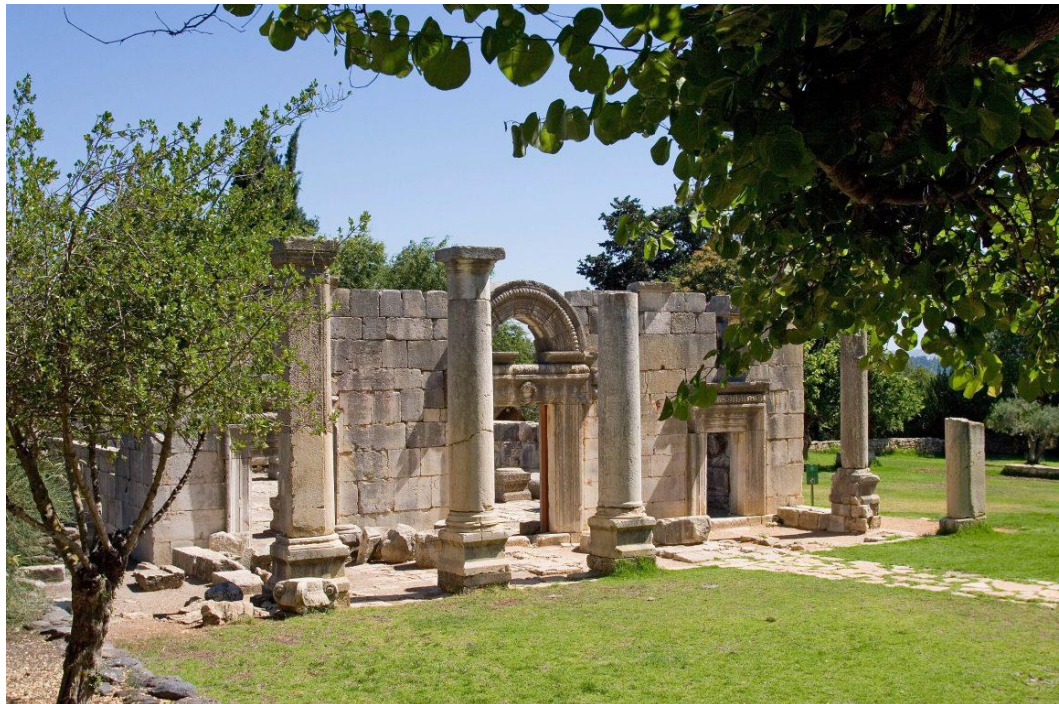
- תחנות מים תהיינה פזורות לאורך מסלולי הניווט בצמתי שבילים מרכזיים שיסומנו במפה, אולם יש להצטייד במי שתייה לזמן שלאחר סיום הניווט.
- מכנסיים ו/או מגיני שוקיים.

### **נקודות עניין בסביבה הקרובה**

- **גן לאומי ברעם** – כ 1.5 ק"מ מהכינס - (ויקיפדיה) הוא גן לאומי ובתחומו בית כנסת מתקופת התלמוד, ששרידיו הם מהיפים ביותר שנבנו בתקופה זו ומעיד על קיום קהילה יהודית מבוססת במקום. הגן משתרע על ראש גבעה שגובהה 755 מטרים מעל פני הים המשקיפה על פני הסביבה. כפר ברעם, שמו של היישוב

היהודי בו נמצא בית הכנסת, נזכר לראשונה ב-1211 אצל הנוסע ר' שמואל בר' שמעון ואחריתו, כנראה, בתקופה הממלוכית. בשטח הגן הלאומי מצויים מבני הכפר הערבי בירעם, שתושביו, נוצרים מארונים, פונו ממנו במלחמת עצמאות ולא הורשו לחזור אליו לאחריה, על אף הבטחות שקיבלו. לאורך השנים מנהלים עקורי איקרית ובירעם מאבק משפטי במוסדות המדינה בתביעה לשוב לכפרם.

<https://www.parks.org.il/reserve-park/%D7%92%D7%9F-%D7%9C%D7%90%D7%95%D7%9E%D7%99-%D7%91%D7%A8%D7%A2%D7%9D/>



● **מערת עלמה** – למי שמחפש טיול מאתגר לפני הניווט, מערת עלמה הנה מערה קרסטית שהירידה וההשתחלות בתוכה לוקחת כחצי שעה והעלייה כשעה. חובה נעליים ופנסים (רצוי כפפות) מתאים מגילאי העשרה 9-10 והלאה. מי שרוצה עוד פרטים יכול לפנות אליי (יניב 054-4576789)

<https://www.tiuli.com/points-of-interest/283/%D7%9E%D7%A2%D7%A8%D7%AA-%D7%A2%D7%9C%D7%9E%D7%94>

על אף התמונה לא נדרש סנפלינג, ההליכה מהחנייה למערה עצמה כ-20 דק'. סה"כ הטיול למערה כ-3-4 ש'.

**גמר חתימה טובה ולהתראות!**