



## דבר המתכנן – רמת יוחנן שבת, 21.1.2017

### מפה

מפת רמת יוחנן הוכנה מחדש בקיץ/סתיו 2016 בעזרת חומר בסיס מבוסס LIDAR. קנ"מ מיפוי 1:10,000, קווי גובה כל 5 מ'. ממפה: דוידי סגל. המפות הודפסו לכל המסלולים בקנ"מ 1:7,500.

### תכסית

- יער אורנים, חורש טיבעי ומטעי זיתים. המיפוי בוצע בקיץ ולכן סימוני עבירות הצמחיה מחמירים יחסית.
- היער הלבן פתוח מאד ונוח לריצה.

### תבליט

- גבעי מתון, לא מורכב.

### כינוס

- כינוס מקסים במעבה יער רמת יוחנן, גישה לשטח מכביש 70 בלבד. המגיעים מצומת סומך יפנו פניה פרסה ברמזור הקרוב (כפר חסידים).
- יש להישמע להוראות מכוני החניה.
- אין מתקני משחקים.

### מעברים הכרחיים

- חמשת מסלולי בינוני וארוך עוברים מתחת לכביש 70.
- שבילים המסתיימים בגדר תיל בדרך כלל כוללים מעבר יחסית נוח מעל הגדר או לצידה.

### זינוקים

- 09:00-11:00.
- הזינוק קרוב לשטח הכינוס.

### המסלול העממי

- המסלול קל מבחינה פיזית.
- מסלול אפרוחים צמוד לשטח הכינוס.
- אין מעברי גדרות במסלול העממי.

### מסלולים תחרותיים

- השטחים הפתוחים ממופים היטב.
- היער פתוח, דל בפריטים ובצמחית קרקע. ניתן לרוץ מהר ביער.
- עבודות קק"ל מבוצעות ביער בשבועות האחרונים, יתכנו שינויים בשטח.
- אחוזי טיפוס: עד 4%.

### בטיחות ודרך ארץ

- זהירות בנהיגה ובריצה בקרבת כבישים וחניה.
- נא לנהוג במשנה זהירות בשטח החניה. יש לנהוג על פי הוראות מכוני החניה.
- נא לכבד את השטחים החקלאיים ולשמור על החי והצומח.
- השטח שייך לכולם – לא לדחוף ולא לדרוס נווטים ועוברי דרך אחרים על השבילים או ליד התחנות.

בקרו אותנו: <http://nivut.org.il/Club/7/>



- פרופורציות - זיכרון: הניווט הוא תחביב.

שעת גג ואיסוף תחנות  
12:45.

תחנות מים  
במעבר התת קרקעי.

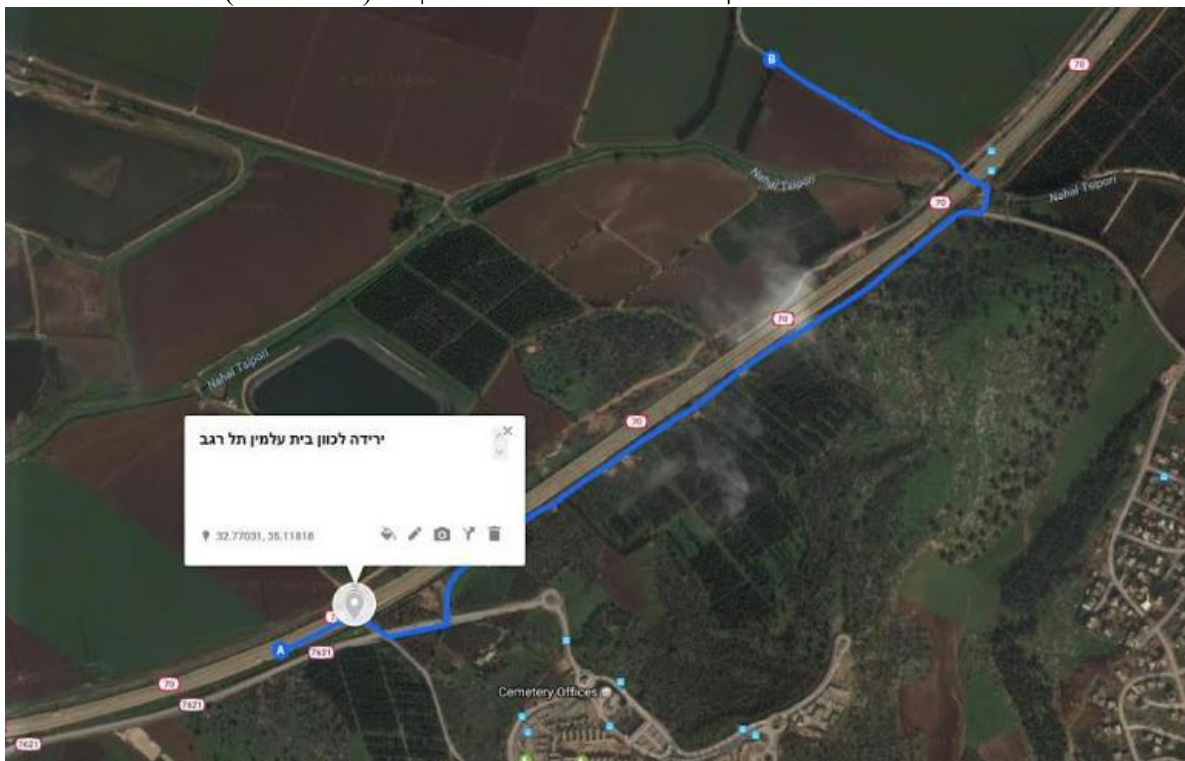
העוסקים במלאכה

- מיפוי: דויד סגל, 2016
- תכנון מסלולים והנחת סרטי סימון: שי רם.
- בקרת מסלולים וסרטי סימון: ארז שלו.

תיאורי תחנות:  
יחולקו בכינוס.

הוראות הגעה:

גישה לשטח מכביש 70 בלבד. המגיעים מצומת סומך יפנו פנית פרסה ברמזור הקרוב (כפר חסידים).



לפרטים נוספים:

שי רם, 054-4432907

[Shairam3647@gmail.com](mailto:Shairam3647@gmail.com)