

תחרות ניווט מקומית מועדון טכניון כרמל

אגמי גלעד
שבת 31.1.26



bulletin 2



תחרות ניווט מקומית

מועדון טכניון כרמל

אגמי גלעד - שבת 31.1.26

מילות פתיחה

נווטות ונווטים יקרים, אנו שמחים ונרגשים לארח אתכם בתחרות הניווט באגמי גלעד.

כתושב האזור, אני גאה להזמין אתכם לאחת פינות החמד היפות ביותר ברמות מנשה, שנמצאת ממש עכשיו בשיא פריחתה ויופייה. התחרות הקרובה מעניקה חוויה נדירה בנוף הניווט הישראלי – הזדמנות לרוץ ולנווט סביב שלושה אגמים שונים באותו תא שטח, חוויה המשרה אווירה כמעט אירופאית.

במפה זו, כמו גם בתכנון האירוע והמסלולים, הושקעו שעות רבות של עבודת שטח ומחשבה מעמיקה, במטרה ליצור עבורכם אתגר ספורטיבי מהנה ומדויק ככל האפשר.

אני מאחל לכולכם ריצה מהנה, ניווט מוצלח ובעיקר – שתיהנו מהטבע המדהים שמקיף אותנו.

בהצלחה!

העוסקים במלאכה

- ▲ מיפוי ותכנון מסלולים: רוני אלפרט
- ▲ בקרת סרטים ומסלולים: זיו שינדלר וזו רובין
- ▲ מנהל האירוע: שי רם

טלפונים

רוני אלפרט – 058-7644447

שי רם - 0544432907





תחרות ניווט מקומית

מועדון טכניון כרמל

אגמי גלעד - שבת 31.1.26

תהליך המיפוי

זהו פרויקט המיפוי השני שלי, והוא מתבצע בשטח מורכב יותר מקודמו (גבעת ניל"י, הממוקמת דרומית למפה הנוכחית). על אף הדמיון במאפייני הקרקע, מדובר בעליית מדרגה: השטח מיוער יותר בחלקיו ומתאפיין בטופוגרפיה משמעותית יותר.

עבודת המיפוי בוצעה בעזרת תוכנת **OOM** על גבי טאבלט, והתנהלה בעיקר בסופי שבוע החל מקיץ 2025. השימוש ברכב שטח אפשר לי גישה נוחה לנקודות רבות והקל משמעותית על המלאכה. אתגר מיוחד עלה בחודשי העבודה בחלק המזרחי והמיוער, שם החל תהליך כריתת עצים; בהיעדר תצ"א עדכנית לשינויים אלו, המיפוי שם היה מורכב יותר. חומרי הבסיס ששימשו אותי לעבודה הם נתוני **GIS** ו-**GOVMAP**.

בנימה אישית, תהליך המיפוי הוא עבורי סוג של תרפיה: הזדמנות לשהות בשטח לבד, להכיר לעומק כל פינה ופינה ולחוות את המקום לאורך חילופי העונות. זוהי חוויה מאתגרת, אך מספקת מאוד. אשמח לקבל פידבקים.



תחרות ניווט מקומית

מועדון טכניון כרמל

אגמי גלעד - שבת 31.1.26

על השטח

התחרות מתקיימת בלב אזור רמות מנשה, המכונה "טוסקנה של ישראל" בזכות מרחביו הירוקים ויפיו המרהיב. בעונה זו, לאחר הגשמים, האזור נמצא בשיאו: הטבע פורח במלוא הדרו, והגבעות הירוקות מושכות מטיילים רבים המגיעים ליהנות מהאווירה הפסטורלית.

במרכז השטח נמצא מאגר גלעד (מאגר נחל רז), אשר נוצר כתוצאה מהטיית ערוץ נחל רז (מיובלי נחל תנינים) לצורך אגירת מי שיטפונות ומי קולחין להשקיה. כתוצאה מהטיה זו, נוצר ממזרח למאגר גוף מים נוסף המכונה "עין פרחה". בריכה זו מתמלאת ממי גשמים ומזרימות הנחל בעיקר בעונת החורף, והיא מהווה מוקד משיכה לעופות מים מגוונים.

צמחייה השטח מתאפיין בצמחייה עשירה ומגוונת. פזורים עצי אלון תבור האופייניים לאזור. סביב מקווי המים ישנה צמחייה סבוכה הכוללת קנה מצוי, סוף והרדופים. בימים אלו הקרקע מעוטרת בפריחה של רקפות, כלניות ודרדרים.

המאגרים וסביבתם מושכים מגוון עופות מים וציפורי שיר. בין המינים שניתן לצפות בהם באזור. עופות מים: אגמית, ברכיה ומבלן גמדי. דורסים וציפורי שיר: דאה שחורת כתף, ירגזי ועורבני שחור כיפה.



אגמית
Fulica atra



ברכיה
Anas platyrhynchos



טבלן גמדי
Tachybaptus ruficollis



דאה שחורת כוף
Elanus caeruleus



ירגזי
Parus major



עורבני שחור כיפה
Garrulus glandarius

תחרות ניווט מקומית

מועדון טכניון כרמל

אגמי גלעד - שבת 31.1.26

על המפה

המפה מופתה בקנה מידה 1:10,000 בהתאם לתקן הבינלאומי **ISOM**, והיא מעודכנת לינואר 2026.

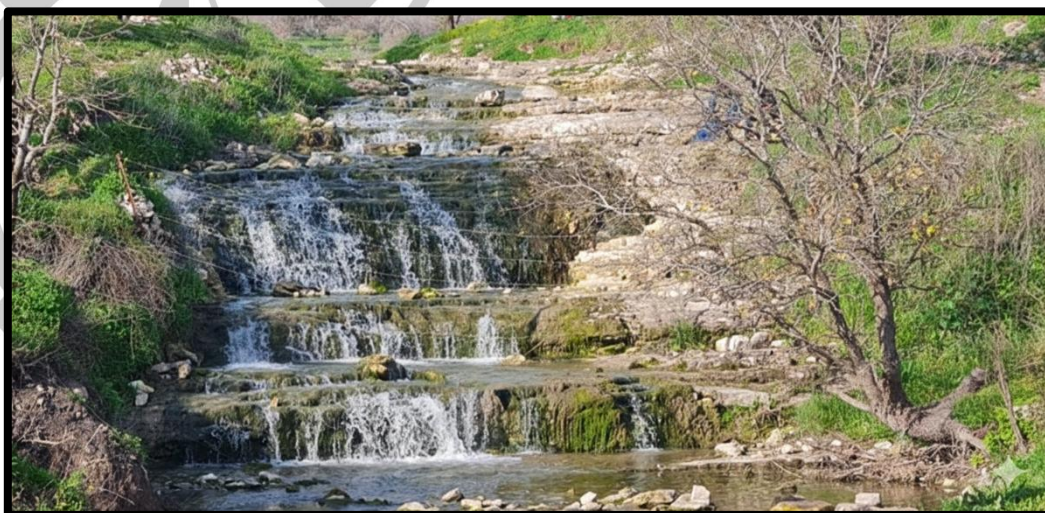
טופוגרפיה

שטח המפה חוצה נחל רז בתוואי מזרח-מערב, ויוצר ערוץ מרכזי אשר מצפונו ומדרומו מתנשאים שני רכסים מתונים. כמו כן, עובר בשטח נחל תנינים; נקודת המפגש בין שני הנחלים יוצרת את "מפלי רז" המרשימים.

תכנית וצמחייה

השטח מגוון ומציג שלושה טיפוסי צמחייה עיקריים המשפיעים על אופי הניווט והריצה: שטח פתוח עם עצים פזורים, יער אורנים נטוע, יער אלונים טבעי

ייחודה של המפה הוא בשלושת המאגרים המשובצים בה: שני מאגרים מלאכותיים, ולצידם מאגר טבעי ועונתי, המעניקים לנוף אופי ייחודי ומחייבים תכנון ציר קפדני.

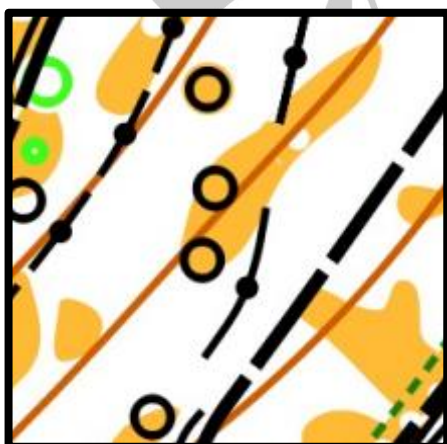




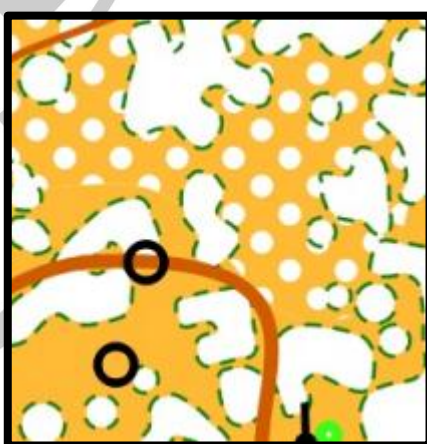
תחרות ניווט מקומית

מועדון טכניון כרמל

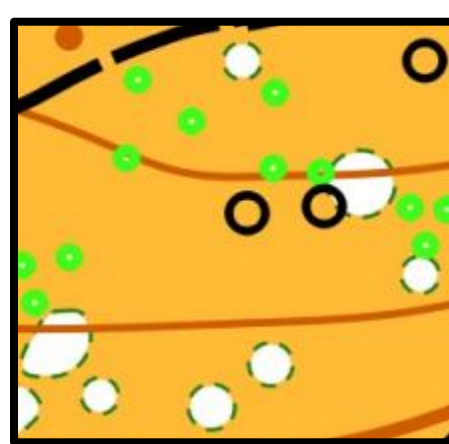
אגמי גלעד - שבת 31.1.26



יער אורנים



יער אלונים



פתוח עם עצים פזורים



תחרות ניוט מקומית

מועדון טכניון כרמל

אגמי גלעד - שבת 31.1.26

מנהלות

כינוס:

חניון אורן זמיר – חניון גדול בצל חורשת אורנים. קק"ל הציבה בחניון שולחנות פיקניק בפינות יפהפיות, ובמרכזו מוצבים מתקני שעשועים לילדים. בכינוס אין שירותים ומים זורמים

הוראות ההגעה: WAZE

כ-4.5 ק"מ מדרום לצומת עין השופט (כביש 672, בין סימני ק"מ 14-15) פונים מערבה. בצומת הדרכים הראשון, ממש ליד הכביש, פונים שמאלה לעבר שלט קק"ל המכריז: יער גלעד. מהשלט יש להמשיך בנסיעה עוד כ-300 מ' לחניון. אזהרות: 1. בגלל קו הפרדה רציף הכניסה לחניון אפשרית לבאים מצפון בלבד (מכיוון דליה) והיציאה היא לכיוון דרום בלבד. 2. החניון מרוחק כ-400 מ' מהכביש. הדרך לחניון משובעת, אך עבירה לרכב פרטי. יש לנסוע לאט ובזהירות.

אין מעבר דרך כפר קרע / באח גולני

חניה:

לאורך השביל המוביל לכינוס – **מומלץ להגיע מוקדם!**

זינוק:

צמוד לכינוס

אזור חימום

שביל צפונית לכינוס.

אין לבצע חימום על שבילי

החניה והכבישים



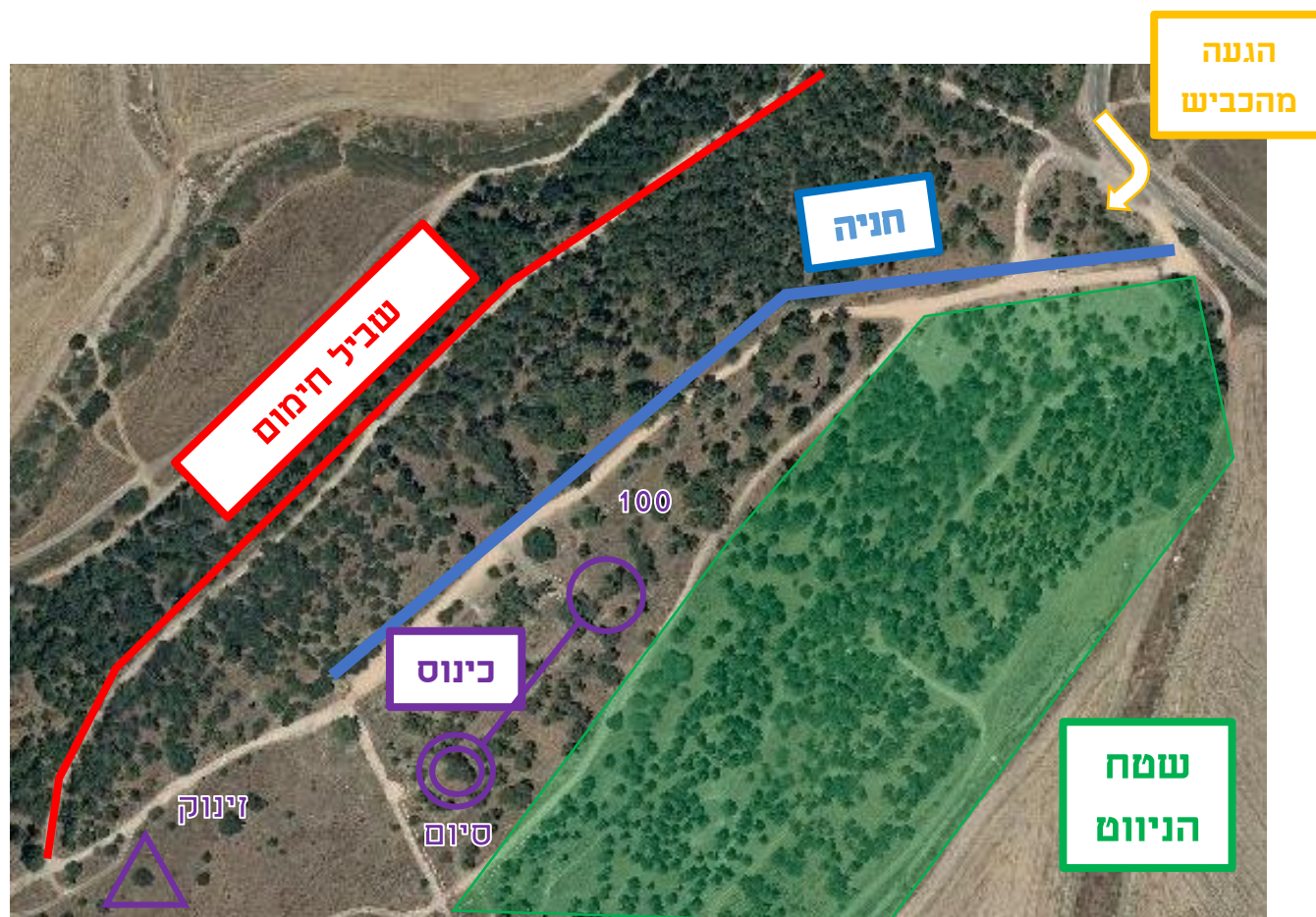


תחרות ניוט מקומית

מועדון טכניון כרמל

אגמי גלעד - שבת 31.1.26

תרשים מנהלות





תחרות ניווט מקומית

מועדון טכניון כרמל

אגמי גלעד - שבת 31.1.26

על המסלולים

המסלולים בתחרות תוכננו בסגנון מרחק בינוני (MIDDLE) הניווט מתאפיין בריבוי תחנות ובקטעים טכניים הדורשים ניווט עדין וריכוז גבוה. לצד זאת, שולבו במסלולים מספר "לגים" ארוכים ומכריעים, אשר יאלצו את הנווטים להפעיל שיקול דעת ולבחור את הציר המיטבי

תיאורי תחנות תיאורי התחנות מודפסים על גבי המפה. בנוסף, ניתן יהיה לקחת דף תיאור תחנות נפרד בעמדת הזינוק.

חלק מתחנות התחרותי קרובות לתחנות המסלול העממי – שימו לב!

זמנים

חלון זינוקים: 8:00-11:00

שעת גג (מסלולים תחרותיים): 12:00

שעת גג (מסלול עממי): 12:30

מסלול	מרחק אווירי (ק"מ)	מספר תחנות	טיפוס מצטבר (מ')	קנ"מ	תחנות מים
ארוך	6.6	24	210	1:7500	1/3 מסלול
בינוני	5.3	19	165		1/4 מסלול
קצר	3.4	11	120		ללא
קצרצר	2.3	8	65		ללא



תחרות ניווט מקומית

מועדון טכניון כרמל

אגמי גלעד - שבת 31.1.26

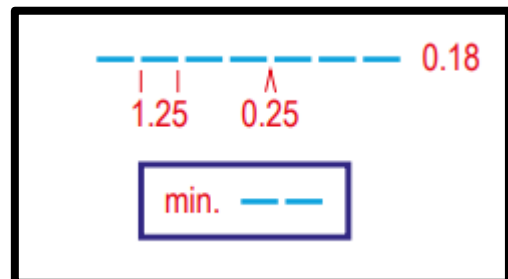
סימנים

נחלים – בשטח עוברים שי נחלים נחל רז ונחל תנינים

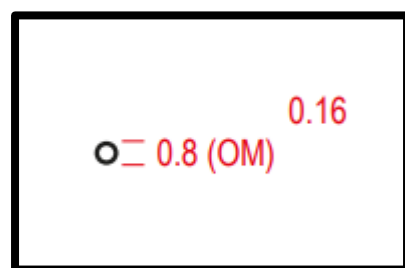
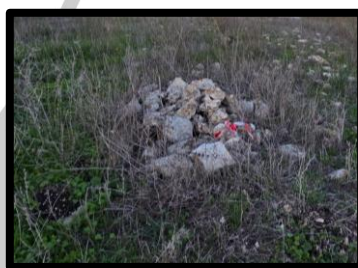
נחל זורם שניתן לחצות לאורכו אך מחייב הירטבות לפחות עד גובה קרסולים (נחל רז ותנינים).



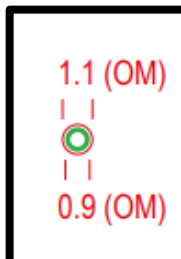
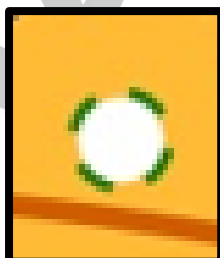
ערוץ שלא בהכרח זורם וקטן משמעותית



גלי אבנים – מסומן כמבעת שחורה – שטח הגדלים שונים



עצים – ככלל עץ אורן כסימון עץ בודד עץ אלון עיגול עם גבול צמחיה ברור



תחרות ניווט מקומית

מועדון טכניון כרמל

אגמי גלעד - שבת 31.1.26

נחלים

הגשמים האחרונים מילאו את הנחלים הוחלט שחלק מסוים

מנחל רז אסור למעבר - מסומן באיקסים



באותו החלק יש מעבר אחד שמסומן כמעבר ורוד - מצורפת

תמונה



מאגרים

המעבר בין המאגרים מותר אך ורק בין שני המאגרים

המזרחיים.

מסביב למאגר האמצעי המלאכותי יש מקומות שאסור לרוץ

וגם הם מסומנים באיקסים



תחרות ניווט מקומית

מועדון טכניון כרמל

אגמי גלעד - שבת 31.1.26

דוגמאות למעברים בנחל שניתן לחצות



תחרות ניווט מקומית

מועדון טכניון כרמל

אגמי גלעד - שבת 31.1.26

דגשים וטיפים

ניהול קצב חכם: הקפידו להתאים את מהירות הריצה לאופי השטח. בלגים ארוכים ופשוטים – תנו גז. בכניסה לתחנה ובאזורים מורכבים – האטו ודייקו.

ניווט גס: הרימו את הראש! חפשו פרטים בולטים וגדולים שנראים למרחוק ורוצו אליהם. זה יחסוך לכם התעסקות מיותרת במפה.

בחירת ציר: השטח מרושת בשבילים שעוזרים להתאפס, אך שימו לב – היער עביר מאוד והריצה בתוך השטח ("דוך") מהירה לא פחות מהשבילים. נצלו זאת.

בונוס: אל תשכחו להרים את הראש וליהנות – השטח יפהפה בעונה הזאת.





תחרות ניווט מקומית

מועדון טכניון כרמל

אגמי גלעד - שבת 31.1.26

בטיחות

▲ חציית נחלים: הנחלים זורמים, במידה ויהיו הרבה גשמים ולא יתאפשר מעבר בטוח של הנחלים נחייב מעבר במעברי החובה בכל מקרה הנעליים ירטבו ועלולים להוביל להחלקה. הורידו קצב ועברו בבטחה.

▲ סכנת החלקה: שימו לב! השטח בחלקו סלעי וטרשי. יש לרוץ בזהירות מירבית, בדגש על ירידות ומעברים טכניים, למניעת נקעים והחלקות.

▲ גדרות בקר: המעבר מעל גדרות הבקר הפזורות בשטח דורש משנה זהירות. יש לעבור בצורה בטוחה ומבוקרת כדי להימנע מפציעות או מנוק לגדרות.

▲ כוורות: חלק מהמסלולים חולפים בקרבת כוורות דבורים. הכוורות מסומנות במפה – אנא גלו ערנות ושמרו מרחק.

▲ מקווי מים: הכניסה למאגרים ולאגמים אסורה בהחלט! (סכנת טביעה וזיהום).

▲ תנועת כלי רכב: התחרות מתקיימת ביום שבת, בו האזור עמוס במטיילים ורווי בתנועת אופנועים, טרקטורונים ורכבי שטח. אנא היו עירניים בעת הריצה על השבילים והיזהרו מכלי רכב חוצים. **עדיפות לזינוק מוקדם כדי להימנע מעומס כלי שטח**

▲ חניה: בשבת אזור החניה יהיה מלא ברכבים הימנעו מהליכה על שבילים אלו וגלו ערנות לילדיכם.

שמרו על עצמכם ורוצו בבטחה!

תחרות ניווט מקומית

מועדון טכניון כרמל

אגמי גלעד - שבת 31.1.26

המלצות לאחר

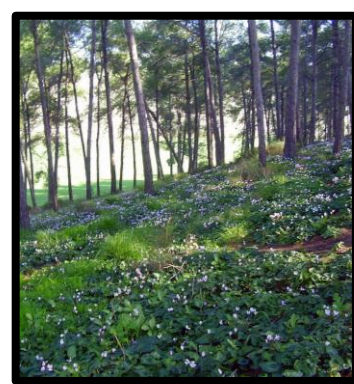
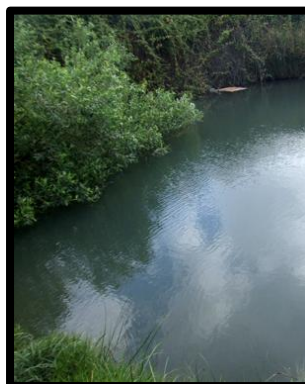
▲ אזור התחרות נמצא באחת הריאות הירוקות היפות בארץ. אם נשאר לכם כוח (או שסתם בא לכם קפה טוב בשטח), אספנו לכם כמה המלצות מעולות במרחק נגיעה:

▲ גבעת הרקפות: אי אפשר להיות באזור בלי לבקר כאן. יער אורנים מוצל שבתקופה הזו מתכסה במרבדים סגולים-וורודים עוצרי נשימה. מסלול מעגלי קליל וקסום.

▲ עין רחניה והמפלים: פינת חמד אמיתית על תוואי נחל השופט. תמצאו שם בריכות שכשוך קטנות, זרימת מים מרגיעה וצמחיית נחלים עשירה ("קני סוף") שנותנת תחושה של ג'ונגל קטן.

▲ מעיין האולמוסים: נקודה מושלמת לפיקניק מוצל. המקום נקרא על שם עצי האולמוס הענקיים והנדירים שצומחים בו ומספקים חופה ירוקה מעל המים הזורמים.

▲ הטבע הזה הוא הבית של כולנו. אנא, קחו את האשפה איתכם והשאירו את השטח נקי יותר ממה שמצאתם אותו, כדי שגם הנווטים בשנה הבאה יוכלו ליהנות.





תחרות ניווט מקומית

מועדון טכניון כרמל

אגמי גלעד - שבת 31.1.26

פריחה

