





מכון ויצמן – יום 2 אליפות ישראל בספרינט – 24/05/25

- מה בתוכנית – היום השני של אליפות ישראל בספרינט אורבני! 
- מפה – מכון ויצמן, 1:4000 (1:3000 למסלולים נבחרים), זיו נוימן, 2025 
- לוח זמנים 
- זמני זינוק 08-10. היו ערים לשינויים בהתאם למזג האוויר
- שעת גג 11:00
- טקס חלוקת פרסים ~11:30
- אורכי מסלולים – 

מסלול	אורך אופטימלי	מספר תחנות	זמן מנצח משוער
ADULTS1	4	25	15-17
ADULTS2	3.6	23	16-18
ADULTS3	3	20	16-18
ADULTS4	3	20	18-20
YOUTH	2.8	18	15-17
KIDS	2.4	15	16-18

- הוראות הגעה וחנייה – הגעה ממזרח לרחובות, מהכביש המוביל לפארק המדע (דרך מנחם בגין), וכניסה דרך מכון דוידסון (ניתן לכתוב "מכון דוידסון לחינוך" באפליקציית "ווייז"). משם על פי השילוט ומכווני החנייה לחניית עפר גדולה ורחבה. **שימו לב** כי לא תתאפשר כניסה דרך הכניסה הראשית של מכון ויצמן שברחוב הרצל. מהחנייה יש הליכה של כ-700 מטרים לכינוס. קחו זאת בחשבון בניהול הזמנים שלכם. רכב עם ציוד מועדוני יורשה להגיע עד הכינוס, לפרוק ציוד ולחזור לחנייה הגדולה של כולם. (ראו מפה מטה)

פירוט והערות נוספות –

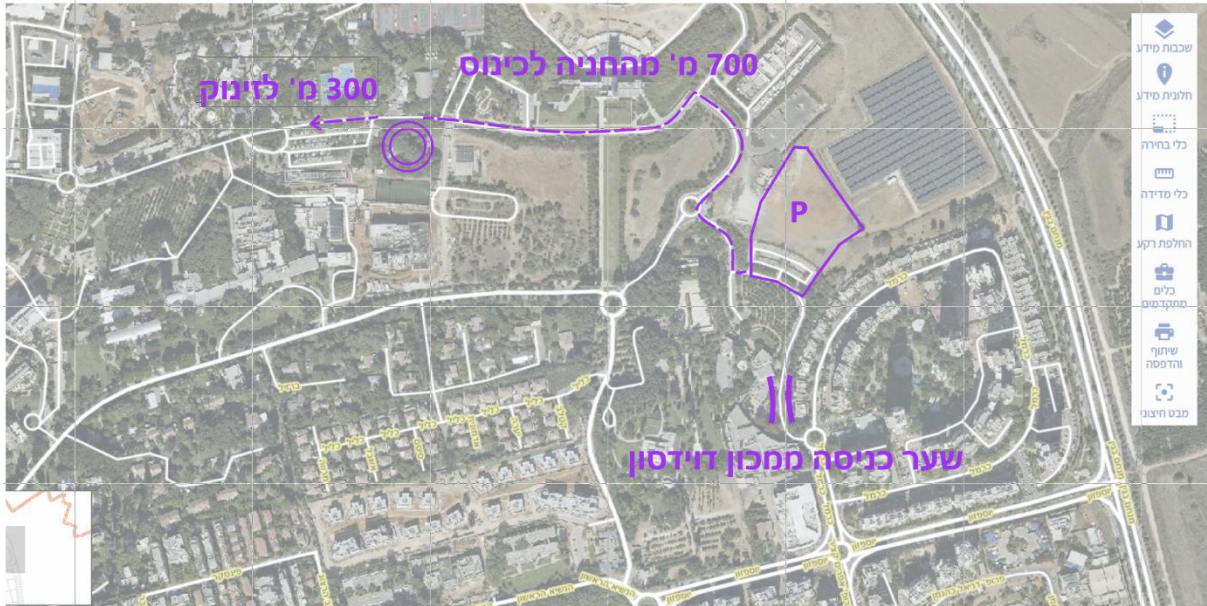
- כיאה למסלולי **ספרינט**, ישנו דגש רב מבחינה טכנית על חשיבה זריזה וקבלת החלטות מהירה, יחד עם יכולת פיזית גבוהה ומהירות. ארכיטקטורת המכון מאפשרת לייצר בחירות ציר מורכבות, ולעתים הבחירה המהירה ביותר אינה טריוויאליות, כך שמומלץ להשקיע בתכנון. הטובים ביותר יהיו אלו שיצליחו לקחת בחשבון בבחירתם את מהירות הריצה, מורכבות הניווט ואורך הצייר.
- **הכינוס** ממוקם בקצה הצפון-מזרחי של המפה. **עמדת הזינוק** נמצאת 300 מטרים מערבה, ומשולש הזינוק מרוחק כ-70 מטרים מעמדת הזינוק.
- לצערי, לאור אילוצים בתיאום מול מכון ויצמן, הכינוס נמצא בקצה המפה. על כן לא יתאפשר מעבר קהל, אך נעשה את המיטב על מנת לספק מידע מהשטח באמצעות תחנות רדיו וכרוז, כיאה לאליפות ישראל
- לא תהיה תחנת מים במסלול ואין מים בכינוס. יש להביא מים אישיים ולהקפיד על שתייה מרובה, יהיה חם
- יש להיזהר בריצה בכבישי המכון ובמגרשי החנייה. תיתכן תנועת מכוניות.
- נא לכבד את חוקי הספרינט – **אין לחצות קו שחור עבה**, ירוק כהה וירוק זית
- בהצלחה לכולם ומקווה שתהנו!

תכנון מסלולים: איתי מנור | בקרה מקצועית: רתם יסעור



	חומה אסורה למעבר
	גדר אסורה למעבר
	שטח אסור למעבר
	צמחיה אסורה למעבר
אזורים אסורים למעבר	
	ללא סימון בשטח
	עם סימון בשטח
	עם סימון קטוע בשטח
	אזור סגור זמנית

מפת הגעה, חנייה, כינוס וזינוק:



מפה ישנה:

מכון ויצמן למדע - ו

קנה מידה: 1:4,000



כל הז' האיגוד לספ .org.il אין להעתיק

כל הזכויות שמורות האיגוד לספורט הניווט בי .vw.nivut.org.il אין להעתיק/לצלם/לשכפל

כל הזכויות שמורות האיגוד לספורט הניווט בישראל www.nivut.org.il אין להעתיק/לצלם/לשכפל מפה זו



מיפוי ושרטוט: עודד ורבין